



WILLA WRZOS II

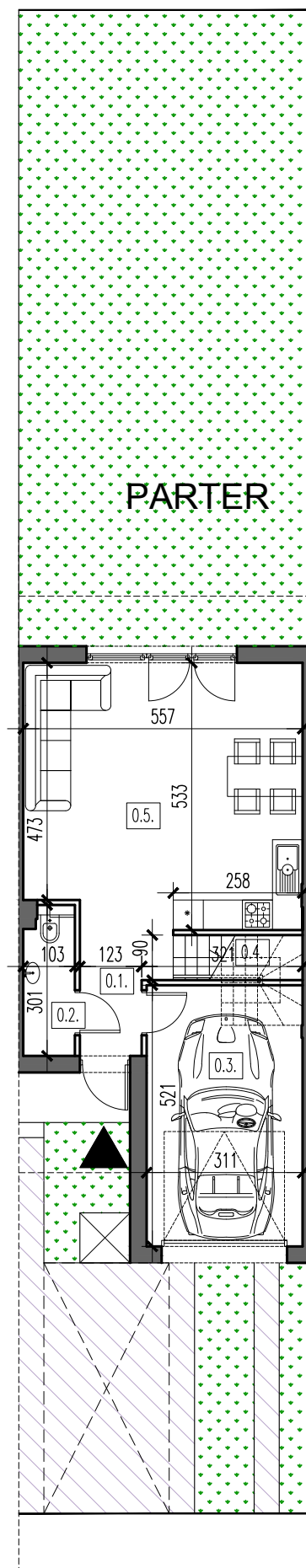
APARTAMENTY

BUDYNEK

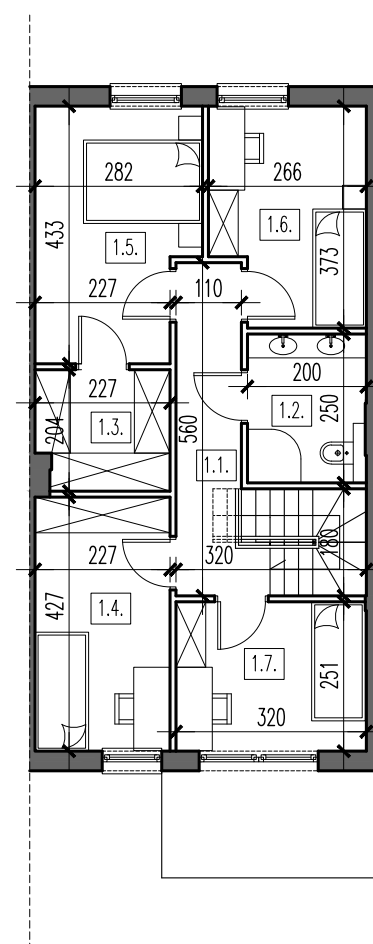
I

Lokal

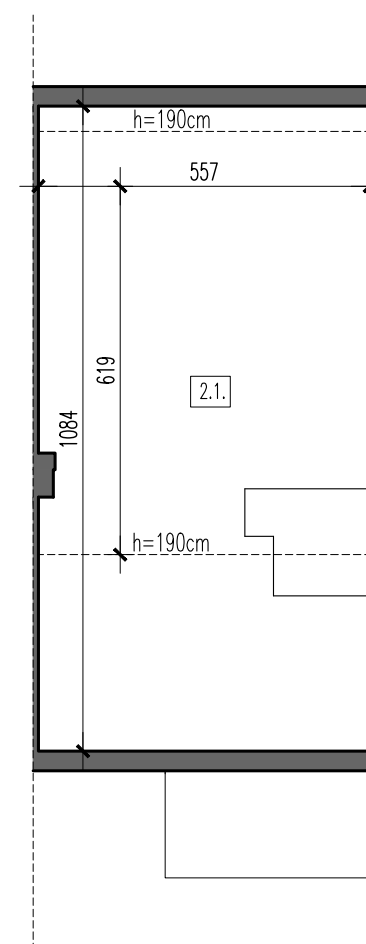
2



PIĘTRO



PODDASZE



0 5 [m]

— ściany konstrukcyjne

— ściany działowe

ZESTAWIENIE POMIESZCZEŃ

PARTER	
0.1. HOL	1,81m ²
0.2. W-C	2,85m ²
0.3. GARAŻ	15,95m ²
0.4. SCHODY	2,23m ²
0.5. SALON+KUCHNIA	30,51m ²
	53,35m ²

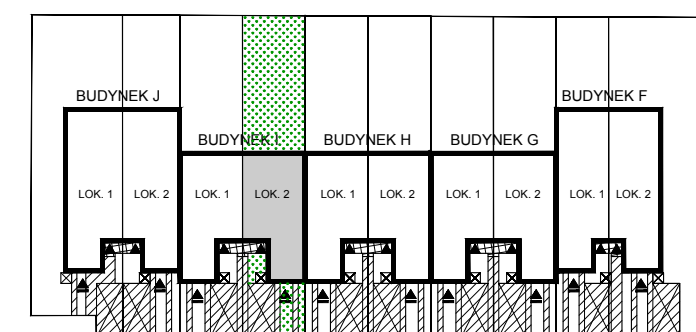
PIĘTRO	
1.1. KOMUNIKACJA	6,40m ²
1.2. ŁAZIENKA	4,85m ²
1.3. GARDEROBA	4,24m ²
1.4. GABINET	9,59m ²
1.5. SYPIALNIA	11,00m ²
1.6. POKÓJ	8,92m ²
1.7. POKÓJ	7,86m ²
	52,86m ²

PODDASZE NIEUŻYTKOWE	
2.1. PODDASZE NIEUŻYTKOWE	36,97m ²
	36,97m ²

POW. MIESZKALNA	90,26m ²
POW. GARAŻU	15,95m ²
POW. PODDASZA NIEUŻYTKOWEGO	36,97m ²
POW. LOKALU ŁĄCZNIE	143,18m ²
LICZBA POKOI	5

POW. DZIAŁKI DO WYŁĄCZN. KORZYSTANIA	111,48m ²
POW. OGRODU	74,00m ²

SCHEMAT ZAGOSPODAROWANIA TERENU



Comfort Life
DEVELOPMENT

Willa Wrzos II
ul. Lidii Wysockiej, Julianów

+48 662 100 801
www.comfortlife.eu

- Niniejsza karta mieszkania jest materiałem poglądowym i nie stanowi oferty handlowej w rozumieniu Kodeksu Cywilnego.
- Karta została opracowana na podstawie projektu budowlanego. Wymiary, lokalizacja przyborów sanitarnych, oraz innych elementów mogą różnić się od stanu rzeczywistego z uwagi na specyfikację prac budowlanych oraz korekty projektowe.
- Powierzchnia użytkowa lokali obliczona jest w oparciu o rozporządzenie Ministra Transportu, Budownictwa i Gospodarki Morskiej 25.04.2012 r. w sprawie szczegółowego zakresu i formy projektu budowlanego z uwzględnieniem Polskiej Normy PN-ISO 9836:1997.