



# WILLA WRZOS II

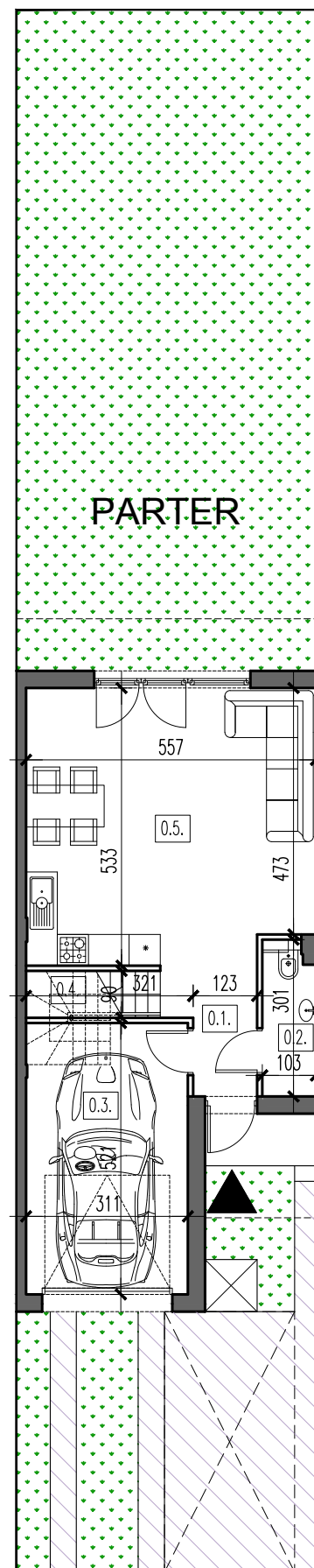
APARTAMENTY

**BUDYNEK**

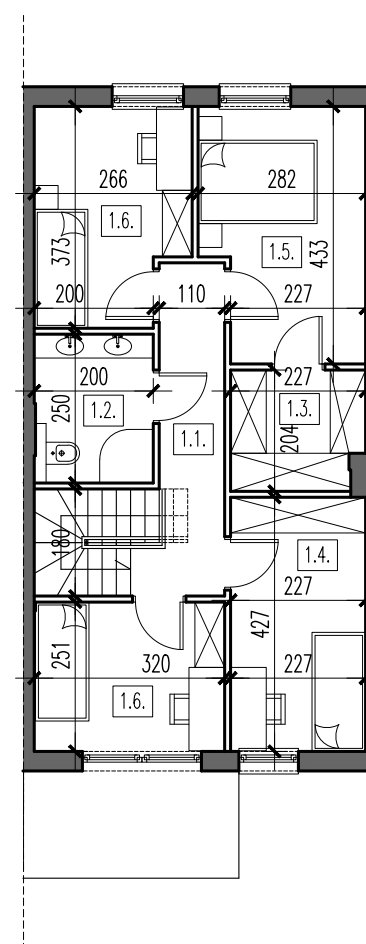
**G**

**Lokal**

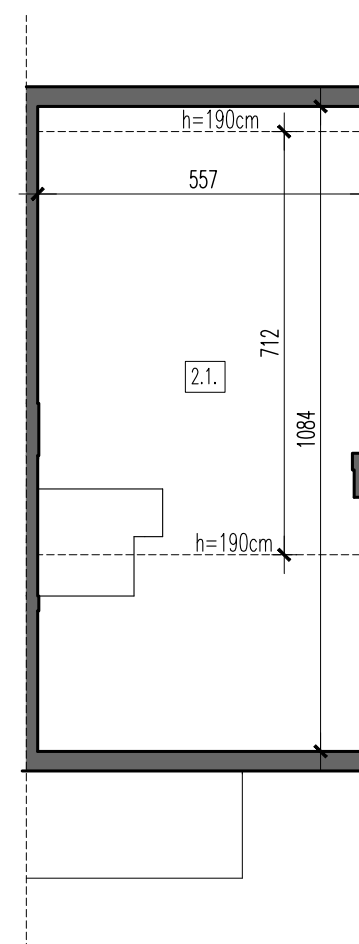
**1**



**PIĘTRO**



**PODDASZE**



— ściany konstrukcyjne

— ściany działowe

**ZESTAWIENIE POMIESZCZEŃ**

PARTER	
0.1. HOL	1,81m <sup>2</sup>
0.2. W-C	2,85m <sup>2</sup>
0.3. GARAŻ	15,95m <sup>2</sup>
0.4. SCHODY	2,23m <sup>2</sup>
0.5. SALON+KUCHNIA	30,51m <sup>2</sup>
<b>Suma</b>	<b>53,35m<sup>2</sup></b>

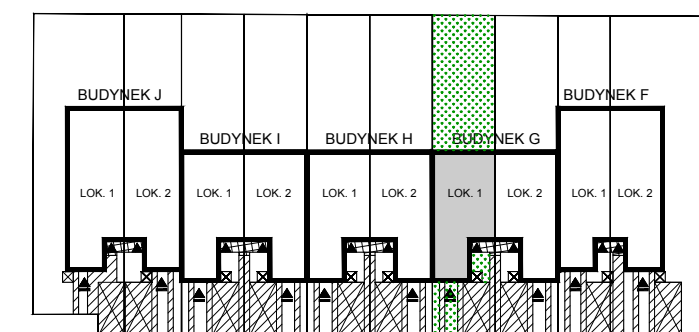
PIĘTRO	
1.1. KOMUNIKACJA	6,40m <sup>2</sup>
1.2. ŁAZIENKA	4,85m <sup>2</sup>
1.3. GARDEROBA	4,24m <sup>2</sup>
1.4. GABINET	9,59m <sup>2</sup>
1.5. SYPIALNIA	11,00m <sup>2</sup>
1.6. POKÓJ	8,92m <sup>2</sup>
1.7. POKÓJ	7,86m <sup>2</sup>
<b>Suma</b>	<b>52,86m<sup>2</sup></b>

PODDASZE NIEUŻYTKOWE	
2.1. PODDASZE NIEUŻYTKOWE	36,97m <sup>2</sup>
<b>Suma</b>	<b>36,97m<sup>2</sup></b>

POW. MIESZKALNA	90,26m <sup>2</sup>
POW. GARAŻU	15,95m <sup>2</sup>
POW. PODDASZA NIEUŻYTKOWEGO	36,97m <sup>2</sup>
POW. LOKALU ŁĄCZNIE	143,18m <sup>2</sup>
LICZBA POKOI	5

POW. DZIAŁKI DO WYŁĄCZN. KORZYSTANIA	111,48m <sup>2</sup>
POW. OGRODU	74,00m <sup>2</sup>

**SCHEMAT ZAGOSPODAROWANIA TERENU**



**Willa Wrzos II**  
ul. Lidii Wysockiej, Julianów

+48 662 100 801  
www.comfortlife.eu

- Niniejsza karta mieszkania jest materiałem poglądowym i nie stanowi oferty handlowej w rozumieniu Kodeksu Cywilnego.
- Karta została opracowana na podstawie projektu budowlanego. Wymiary, lokalizacja przyborów sanitarnych, oraz innych elementów mogą różnić się od stanu rzeczywistego z uwagi na specyfikację prac budowlanych oraz korekty projektowe.
- Powierzchnia użytkowa lokali obliczona jest w oparciu o rozporządzenie Ministra Transportu, Budownictwa i Gospodarki Morskiej 25.04.2012 r. w sprawie szczegółowego zakresu i formy projektu budowlanego z uwzględnieniem Polskiej Normy PN-ISO 9836:1997.