



WILLA WRZOS II

APARTAMENTY

BUDYNEK

F

Lokal

2

ZESTAWIENIE POMIESZCZEŃ

PARTER	
0.1. HOL	5,30m ²
0.2. W-C	3,05m ²
0.3. GARAŻ	16,00m ²
0.4. SCHODY	2,07m ²
0.5. SALON+KUCHNIA	35,38m ²
	61,80m²

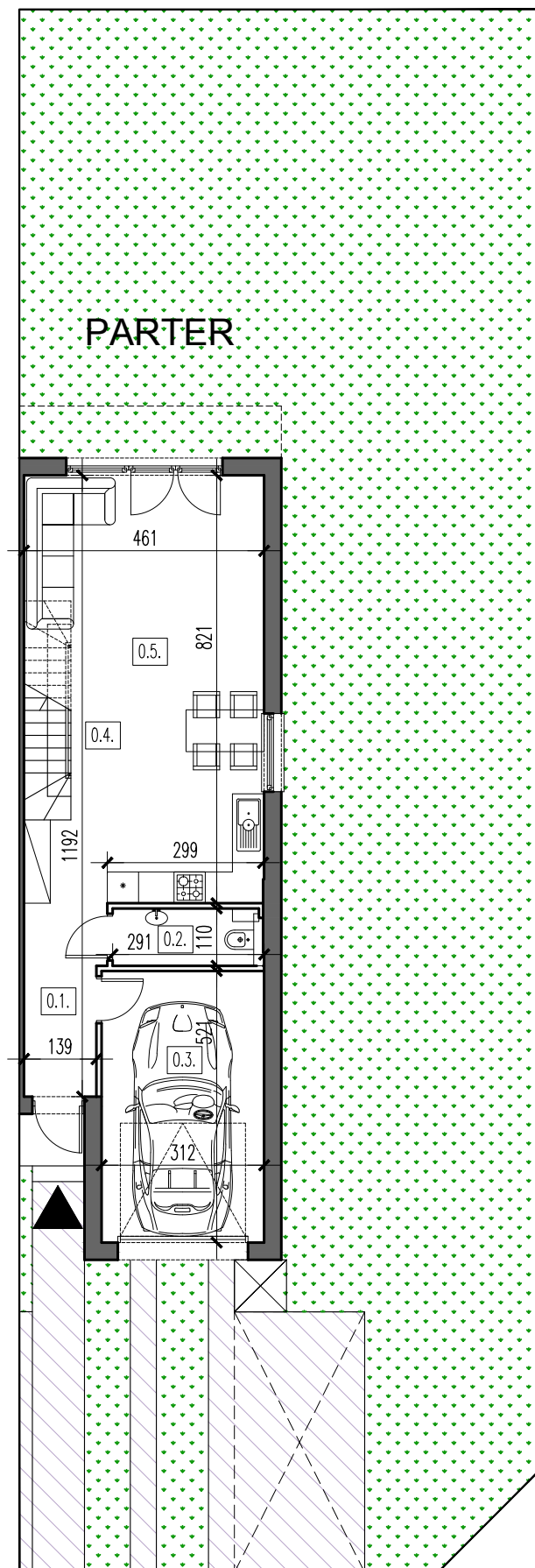
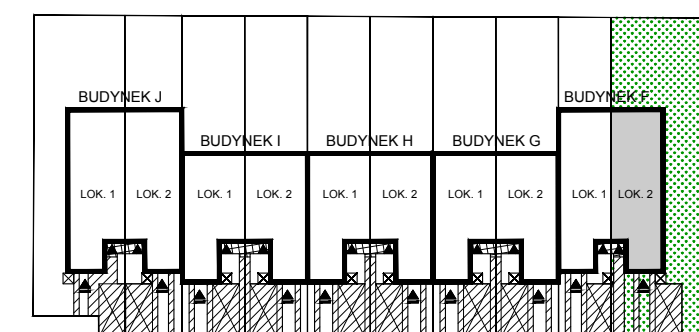
PIĘTRO	
1.1. KOMUNIKACJA	9,63m ²
1.2. ŁAZIENKA	6,12m ²
1.3. GARDEROBA	2,89m ²
1.4. GABINET	7,05m ²
1.5. SYPIALNIA	11,80m ²
1.6. POKÓJ	11,75m ²
1.7. POKÓJ	7,28m ²
	56,52m²

PODDASZE NIEUŻYTKOWE	
2.1. PODDASZE NIEUŻYTKOWE	30,26m ²
	30,26m²

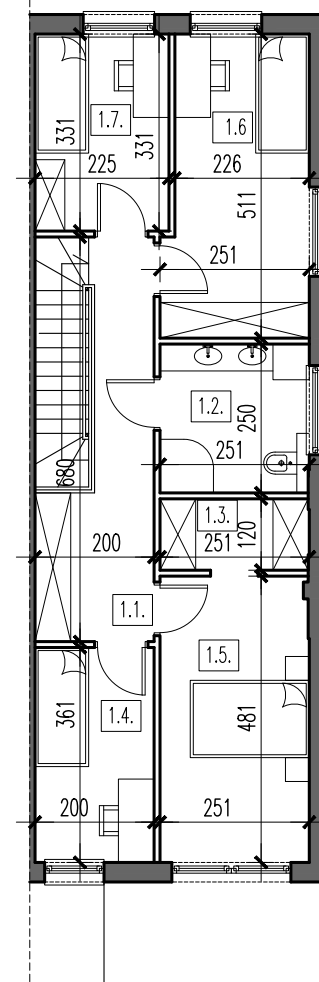
POW. MIESZKALNA	102,32m ²
POW. GARAŻU	16,00m ²
POW. PODDASZA NIEUŻYTKOWEGO	30,26m ²
POW. LOKALU ŁĄCZNIE	148,58m ²
LICZBA POKOI	5

POW. DZIAŁKI DO WYŁĄCZN. KORZYSTANIA	219,48m ²
POW. OGRODU	182,00m ²

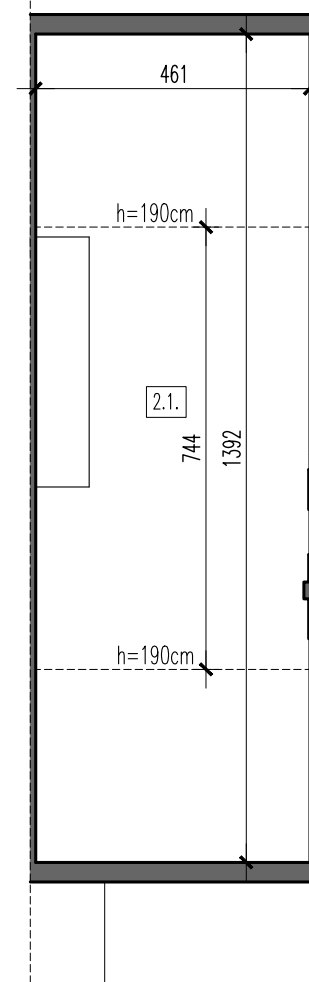
SCHEMAT ZAGOSPODAROWANIA TERENU



PIĘTRO



PODDASZE



0 5 [m]

— ściany konstrukcyjne

— ściany działowe

Comfort Life
DEVELOPMENT

Willa Wrzos II
ul. Lidii Wysockiej, Julianów

+48 662 100 801
www.comfortlife.eu

- Niniejsza karta mieszkania jest materiałem poglądowym i nie stanowi oferty handlowej w rozumieniu Kodeksu Cywilnego.
- Karta została opracowana na podstawie projektu budowlanego. Wymiary, lokalizacja przyborów sanitarnych, oraz innych elementów mogą różnić się od stanu rzeczywistego z uwagi na specyfikację prac budowlanych oraz korekty projektowe.
- Powierzchnia użytkowa lokali obliczona jest w oparciu o rozporządzenie Ministra Transportu, Budownictwa i Gospodarki Morskiej 25.04.2012 r. w sprawie szczegółowego zakresu i formy projektu budowlanego z uwzględnieniem Polskiej Normy PN-ISO 9836:1997.