



# WILLA WRZOS II

APARTAMENTY

BUDYNEK

F

Lokal

1

### ZESTAWIENIE POMIESZCZEŃ

#### PARTER

0.1. HOL	5,30m <sup>2</sup>
0.2. W-C	3,05m <sup>2</sup>
0.3. GARAŻ	16,00m <sup>2</sup>
0.4. SCHODY	2,07m <sup>2</sup>
0.5. SALON+KUCHNIA	35,38m <sup>2</sup>
	<u>61,80m<sup>2</sup></u>

#### PIĘTRO

1.1. KOMUNIKACJA	9,63m <sup>2</sup>
1.2. ŁAZIENKA	6,12m <sup>2</sup>
1.3. GARDEROBA	2,89m <sup>2</sup>
1.4. GABINET	7,05m <sup>2</sup>
1.5. SYPIALNIA	11,80m <sup>2</sup>
1.6. POKÓJ	11,75m <sup>2</sup>
1.7. POKÓJ	7,28m <sup>2</sup>
	<u>56,52m<sup>2</sup></u>

#### PODDASZE NIEUŻYTKOWE

2.1. PODDASZE NIEUŻYTKOWE	30,26m <sup>2</sup>
	<u>30,26m<sup>2</sup></u>

#### POW. MIESZKALNA

102,32m<sup>2</sup>

#### POW. GARAŻU

16,00m<sup>2</sup>

#### POW. PODDASZA NIEUŻYTKOWEGO

30,26m<sup>2</sup>

#### POW. LOKALU ŁĄCZNIE

148,58m<sup>2</sup>

#### LICZBA POKOI

5

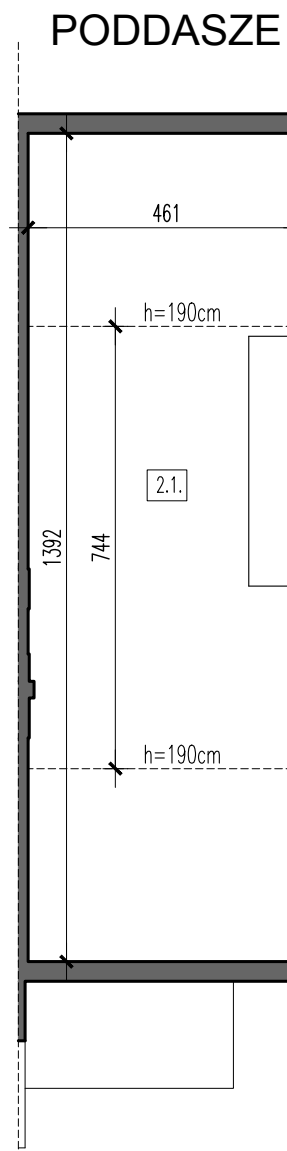
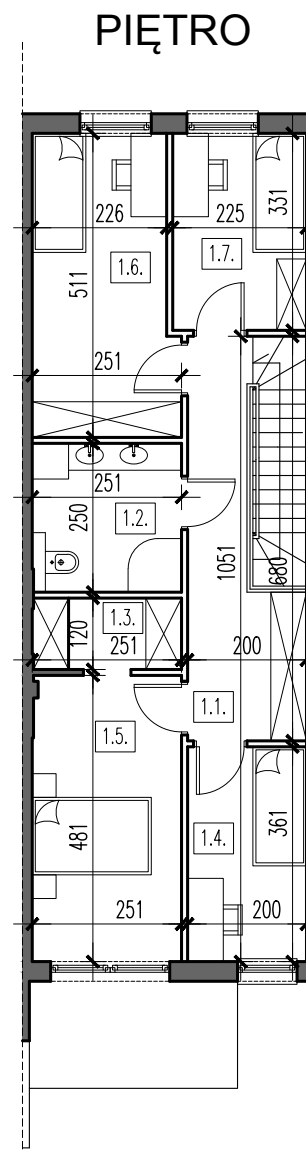
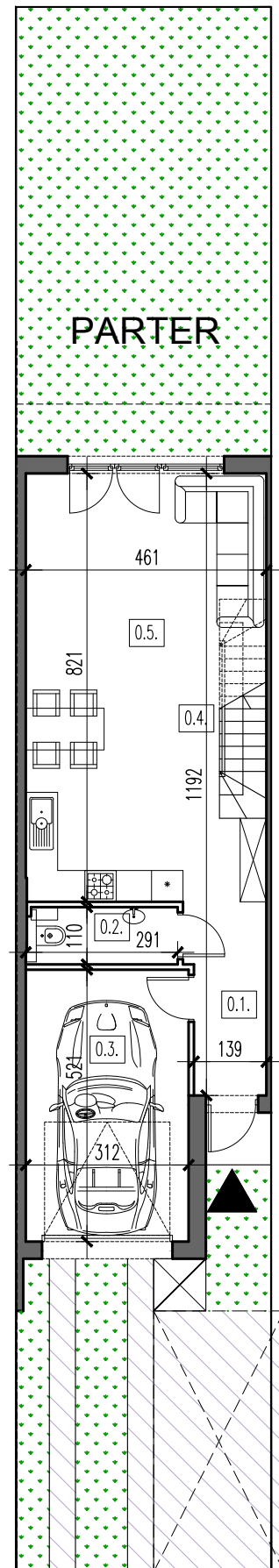
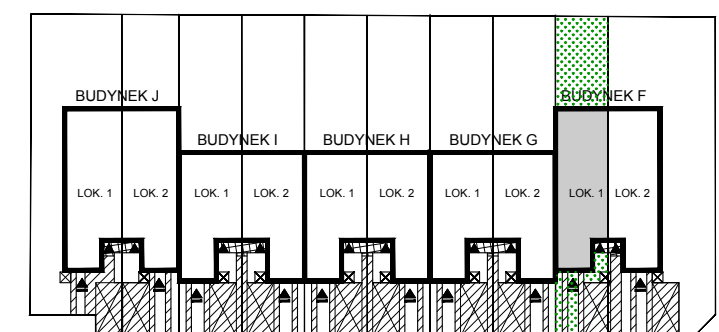
#### POW. DZIAŁKI DO WYŁĄCZ. KORZYSTANIA

68,49m<sup>2</sup>

#### POW. OGRODU

41,00m<sup>2</sup>

### SCHEMAT ZAGOSPODAROWANIA TERENU



0 5 [m]

— ściany konstrukcyjne

— ściany działowe

Comfort Life  
DEVELOPMENT

Willa Wrzos II  
ul. Lidii Wysockiej, Julianów

+48 662 100 801  
www.comfortlife.eu

- Niniejsza karta mieszkania jest materiałem poglądowym i nie stanowi oferty handlowej w rozumieniu Kodeksu Cywilnego.
- Karta została opracowana na podstawie projektu budowlanego. Wymiary, lokalizacja przyborów sanitarnych, oraz innych elementów mogą różnić się od stanu rzeczywistego z uwagi na specyfikację prac budowlanych oraz korekty projektowe.
- Powierzchnia użytkowa lokali obliczona jest w oparciu o rozporządzenie Ministra Transportu, Budownictwa i Gospodarki Morskiej 25.04.2012 r. w sprawie szczegółowego zakresu i formy projektu budowlanego z uwzględnieniem Polskiej Normy PN-ISO 9836:1997.