



# WILLA WRZOS II

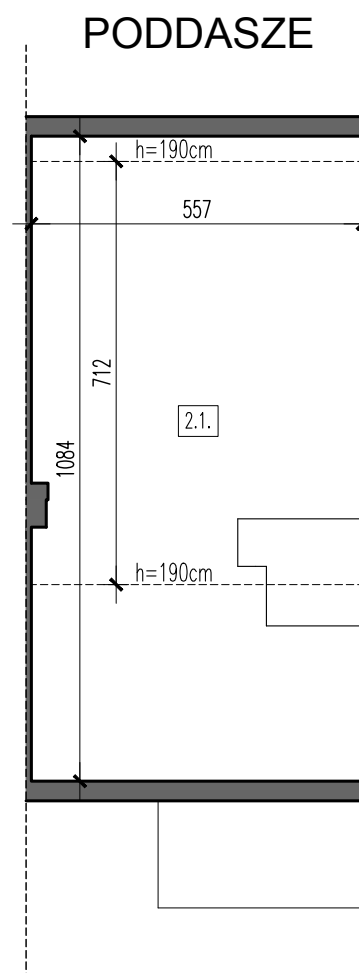
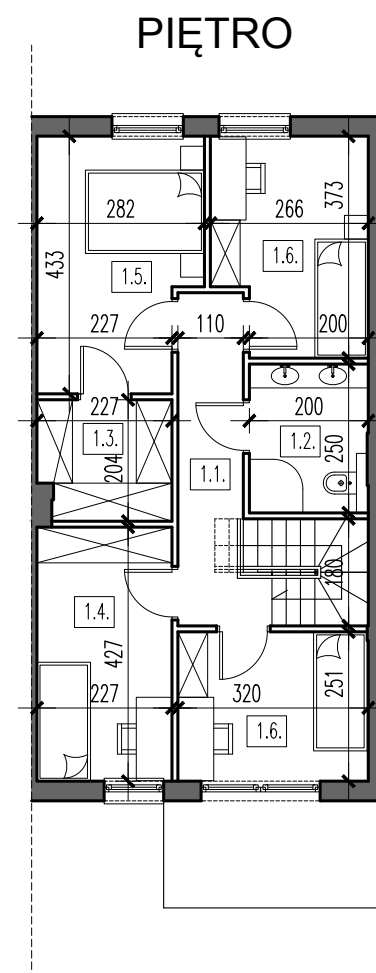
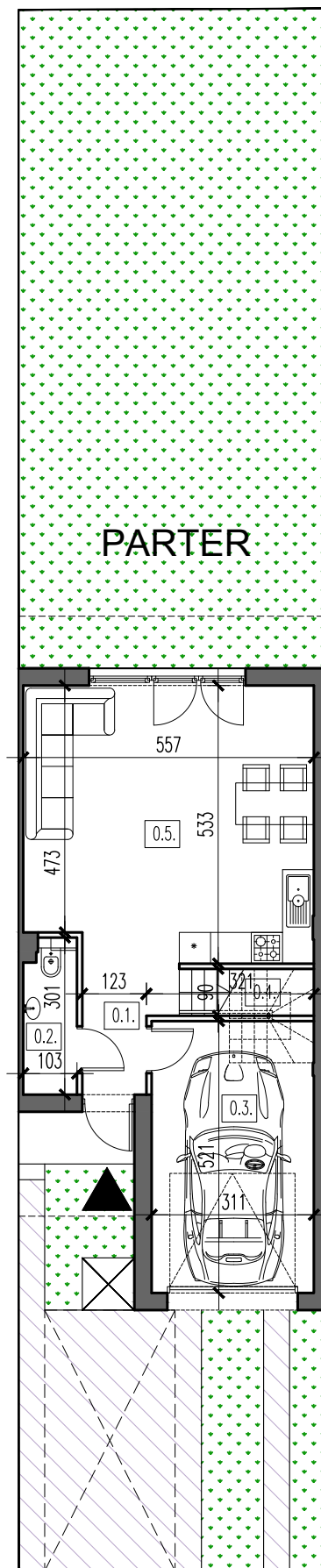
APARTAMENTY

BUDYNEK

C

Lokal

2



0 5 [m]

— ściany konstrukcyjne

— ściany działowe

### ZESTAWIENIE POMIESZCZEŃ

#### PARTER

0.1. HOL	1,81m <sup>2</sup>
0.2. W-C	2,85m <sup>2</sup>
0.3. GARAŻ	15,95m <sup>2</sup>
0.4. SCHODY	2,23m <sup>2</sup>
0.5. SALON+KUCHNIA	30,51m <sup>2</sup>
<b>RAZEM</b>	<b>53,35m<sup>2</sup></b>

#### PIĘTRO

1.1. KOMUNIKACJA	6,40m <sup>2</sup>
1.2. ŁAZIENKA	4,85m <sup>2</sup>
1.3. GARDEROBA	4,24m <sup>2</sup>
1.4. GABINET	9,59m <sup>2</sup>
1.5. SYPIALNIA	11,00m <sup>2</sup>
1.6. POKÓJ	8,92m <sup>2</sup>
1.7. POKÓJ	7,86m <sup>2</sup>
<b>RAZEM</b>	<b>52,86m<sup>2</sup></b>

#### PODDASZE NIEUŻYTKOWE

2.1. PODDASZE NIEUŻYTKOWE	36,97m <sup>2</sup>
<b>RAZEM</b>	<b>36,97m<sup>2</sup></b>

#### POW. MIESZKALNA

90,26m<sup>2</sup>

#### POW. GARAŻU

15,95m<sup>2</sup>

#### POW. PODDASZA NIEUŻYTKOWEGO

36,97m<sup>2</sup>

#### POW. LOKALU ŁĄCZNIE

143,18m<sup>2</sup>

#### LICZBA POKOI

5

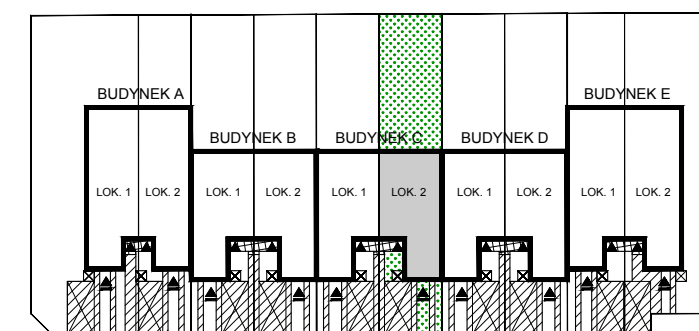
#### POW. DZIAŁKI DO WYŁĄCZN. KORZYSTANIA

111,48m<sup>2</sup>

#### POW. OGRODU

73,00m<sup>2</sup>

### SCHEMAT ZAGOSPODAROWANIA TERENU



# Willa Wrzos II

ul. Lidii Wysockiej, Julianów

- Niniejsza karta mieszkania jest materiałem poglądowym i nie stanowi oferty handlowej w rozumieniu Kodeksu Cywilnego.
- Karta została opracowana na podstawie projektu budowlanego. Wymiary, lokalizacja przyborów sanitarnych, oraz innych elementów mogą różnić się od stanu rzeczywistego z uwagi na specyfikację prac budowlanych oraz korekty projektowe.
- Powierzchnia użytkowa lokali obliczona jest w oparciu o rozporządzenie Ministra Transportu, Budownictwa i Gospodarki Morskiej 25.04.2012 r. w sprawie szczegółowego zakresu i formy projektu budowlanego z uwzględnieniem Polskiej Normy PN-ISO 9836 1997.