



WILLA WRZOS II

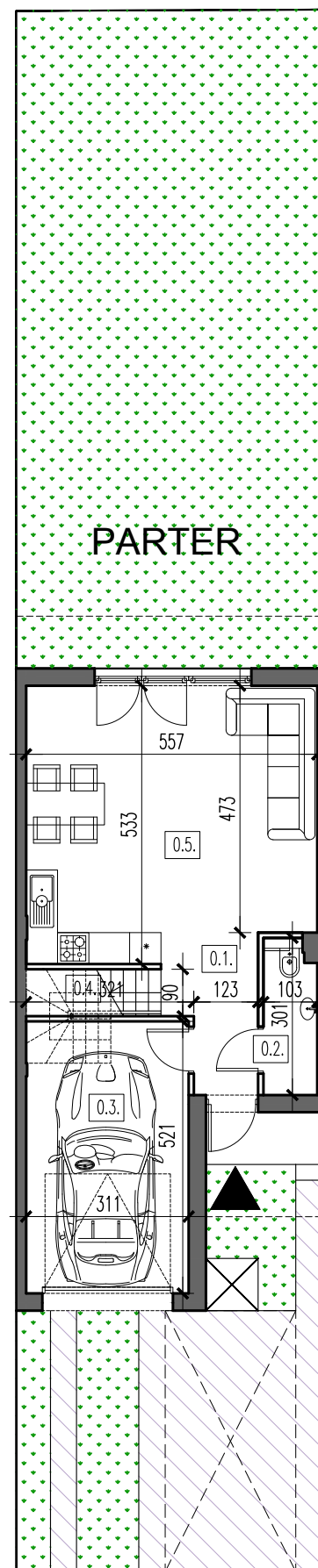
APARTAMENTY

BUDYNEK

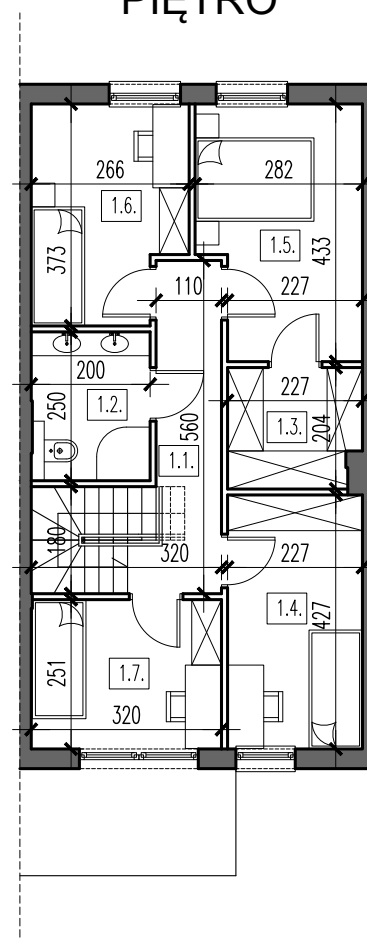
C

Lokal

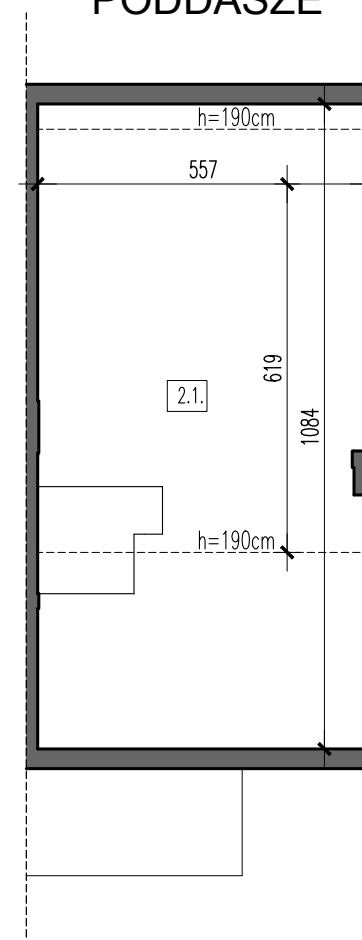
1



PIĘTRO



PODDASZE



0 5 [m]

— ściany konstrukcyjne

— ściany działowe

ZESTAWIENIE POMIESZCZEŃ

PARTER

0.1. HOL	1,81m ²
0.2. W-C	2,85m ²
0.3. GARAŻ	15,95m ²
0.4. SCHODY	2,23m ²
0.5. SALON+KUCHNIA	30,51m ²
	53,35m²

PIĘTRO

1.1. KOMUNIKACJA	6,40m ²
1.2. ŁAZIENKA	4,85m ²
1.3. GARDEROBA	4,24m ²
1.4. GABINET	9,59m ²
1.5. SYPIALNIA	11,00m ²
1.6. POKÓJ	8,92m ²
1.7. POKÓJ	7,86m ²
	52,86m²

PODDASZE NIEUŻYTKOWE

2.1. PODDASZE NIEUŻYTKOWE	36,97m ²
	36,97m²

POW. MIESZKALNA

90,26m²

POW. GARAŻU

15,95m²

POW. PODDASZA NIEUŻYTKOWEGO

36,97m²

POW. LOKALU ŁĄCZNIE

143,18m²

LICZBA POKOI

5

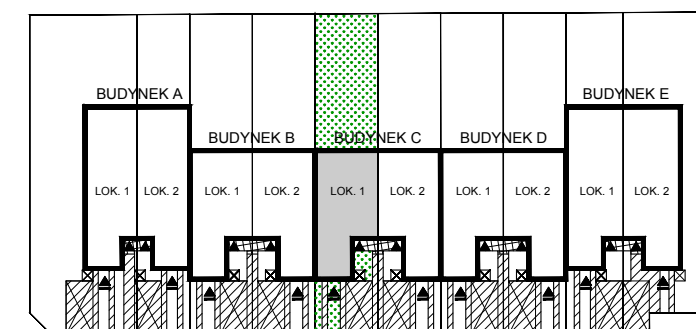
POW. DZIAŁKI DO WYŁĄCZN. KORZYSTANIA

111,48m²

POW. OGRODU

73,00m²

SCHEMAT ZAGOSPODAROWANIA TERENU



Willa Wrzos II
ul. Lidii Wysockiej, Julianów

+48 662 100 801
www.comfortlife.eu

- Niniejsza karta mieszkania jest materiałem poglądowym i nie stanowi oferty handlowej w rozumieniu Kodeksu Cywilnego.
- Karta została opracowana na podstawie projektu budowlanego. Wymiary, lokalizacja przyborów sanitarnych, oraz innych elementów mogą różnić się od stanu rzeczywistego z uwagi na specyfikację prac budowlanych oraz korekty projektowe.
- Powierzchnia użytkowa lokali obliczona jest w oparciu o rozporządzenie Ministra Transportu, Budownictwa i Gospodarki Morskiej 25.04.2012 r. w sprawie szczegółowego zakresu i formy projektu budowlanego z uwzględnieniem Polskiej Normy PN-ISO 9836:1997.