



WILLA WRZOS

APARTAMENTY

0 50 100 200 300 400 500



Lokal

15

Powierzchnia użytkowa 121,24 m²

Powierzchnia ogrodu 59,10 m²

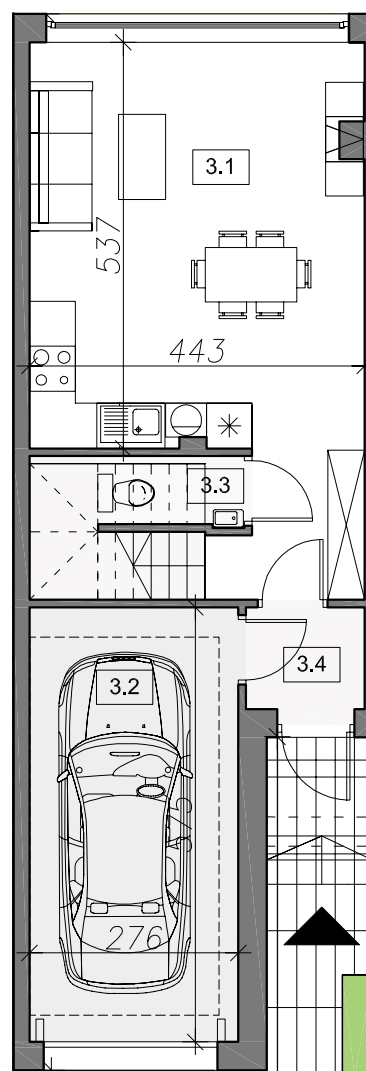
Powierzchnia działki 150,50 m²

Liczba pokoi 3

Wysokość Kondygnacji 2,75 m

Schemat

zagospodarowania terenu

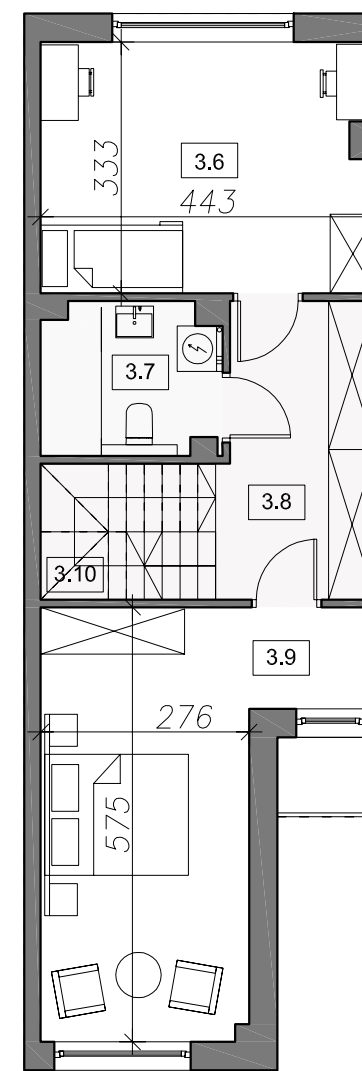


3.1	Pokój dzienny + kuchnia
27.00m ²	Parkiet

3.2	Garaż
16.10m ²	Gres

3.3	WC
2.00m ²	Gres

3.4	Wiatrołap
2.40m ²	Gres



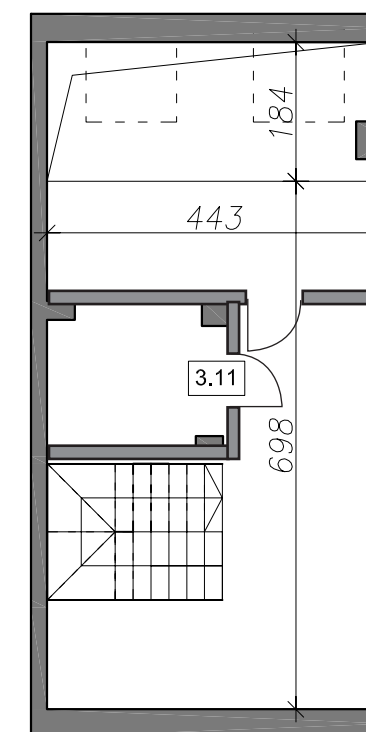
3.6	Pokój
15.00m ²	Parkiet

3.7	Łazienka
4.80m ²	Gres

3.8	Hol
7.50m ²	Parkiet

3.9	Sypialnia
18.40m ²	Parkiet

3.10	Schody
4.40m ²	Gres



3.11	Antresola
23.64m ²	Parkiet

Willa Wrzos

ul. Lidii Wysockiej **Julianów**

+48 662 100 801

www.comfortlife.eu

- Niniejsza karta mieszkania jest materiałem poglądowym i nie stanowi oferty handlowej w rozumieniu Kodeksu Cywilnego.
- Karta została opracowana na podstawie projektu budowlanego. Wymiary, lokalizacja przyborów sanitarnych, oraz innych elementów mogą różnić się od stanu rzeczywistego z uwagi na specyfikację prac budowlanych oraz korekty projektowe.
- Powierzchnia użytkowa lokali obliczana jest w oparciu o rozporządzenie Ministra Transportu, Budownictwa i Gospodarki Morskiej z dnia 25.04.2012r. w sprawie szczegółowego zakresu i formy projektu budowlanego, z uwzględnieniem Polskiej Normy PN-ISO 9836-1997

i

Investor: **Comfort Life**
DEVELOPMENT