



WILLA WRZOS

APARTAMENTY



Lokal

12

Powierzchnia użytkowa **197,03 m²**

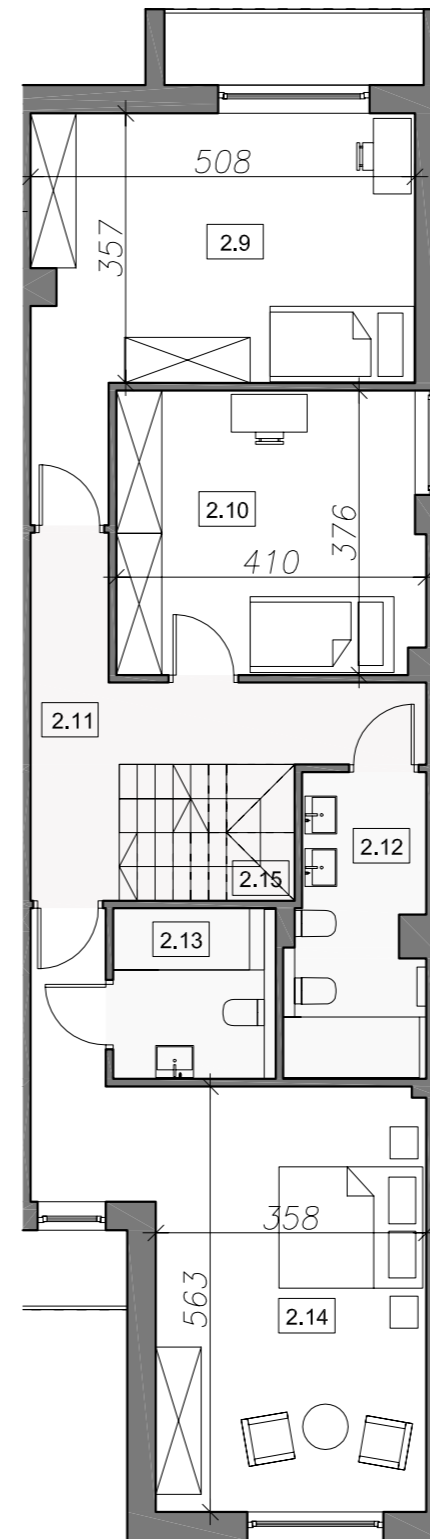
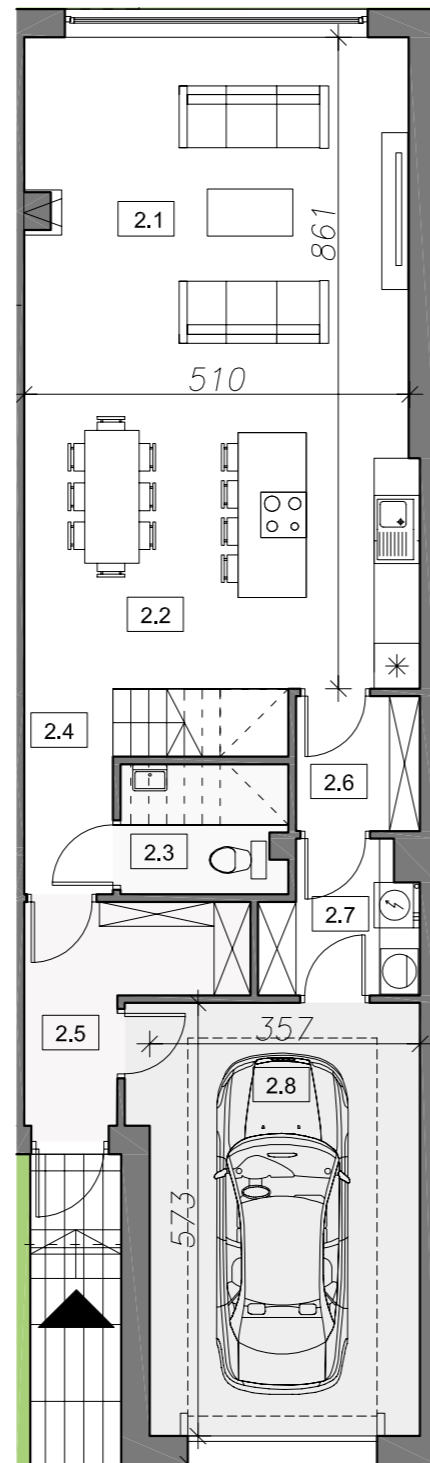
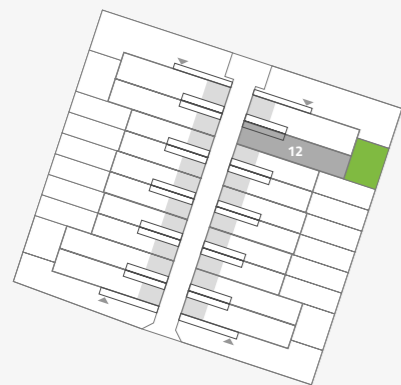
Powierzchnia ogrodu **68,70 m²**

Powierzchnia działki **216,00 m²**

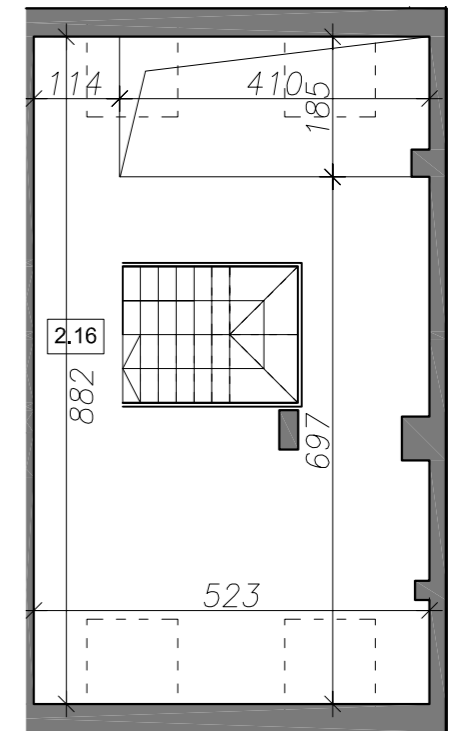
Liczba pokoi **4**

Wysokość Kondygnacji **2,75 m**

Schemat
zagospodarowania terenu



0 50 100 200 300 400 500



2.1	Pokój dzienny	24.30m ²	Parkiet	2.5	Wiatrołap	6.40m ²	Gres
2.2	Kuchnia	19.70m ²	Gres	2.6	Spiżarnia	3.20m ²	Gres
2.3	WC	2.60m ²	Gres	2.7	Pom. gospodarcze	4.40m ²	Gres
2.4	Hol	3.20m ²	Gres	2.8	Garaż	21.00m ²	Posadzka żywiczna

2.9	Pokój A	20.60m ²	Parkiet	2.13	Łazienka A	5.50m ²	Gres
2.10	Pokój B	15.10m ²	Parkiet	2.14	Sypialnia	25.00m ²	Parkiet
2.11	Hol	10.20m ²	Parkiet	2.15	Schody	4.40m ²	Gres
2.12	Łazienka B	7.70m ²	Gres				

2.16	Antresola	23.73m ²	Parkiet
------	-----------	---------------------	---------

Investor: **Comfort Life**
DEVELOPMENT

Willa Wrzos
ul. Lidii Wysockiej **Julianów**

+48 662 100 801
www.comfortlife.eu

- Niniejsza karta mieszkania jest materiałem poglądowym i nie stanowi oferty handlowej w rozumieniu Kodeksu Cywilnego.
- Karta została opracowana na podstawie projektu budowlanego. Wymiary, lokalizacja przyborów sanitarnych, oraz innych elementów mogą różnić się od stanu rzeczywistego z uwagi na specyfikację prac budowlanych oraz korekty projektowe.
- Powierzchnia użytkowa lokali obliczana jest w oparciu o rozporządzenie Ministra Transportu, Budownictwa i Gospodarki Morskiej z dnia 25.04.2012r. w sprawie szczegółowego zakresu i formy projektu budowlanego, z uwzględnieniem Polskiej Normy PN-ISO 9836-1997

i