

WILLA WRZOS
APARTAMENTY



Lokal

11

Powierzchnia użytkowa 200,92 m²

Powierzchnia ogrodu 215,70 m²

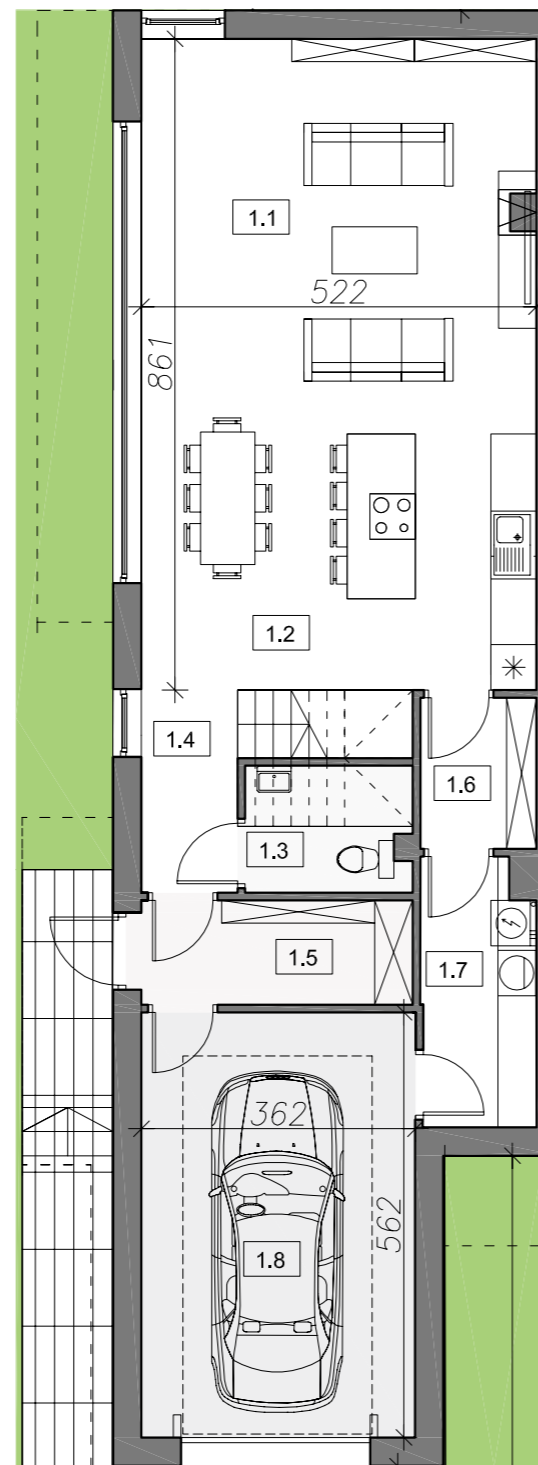
Powierzchnia działki 360,00 m²

Liczba pokoi 4

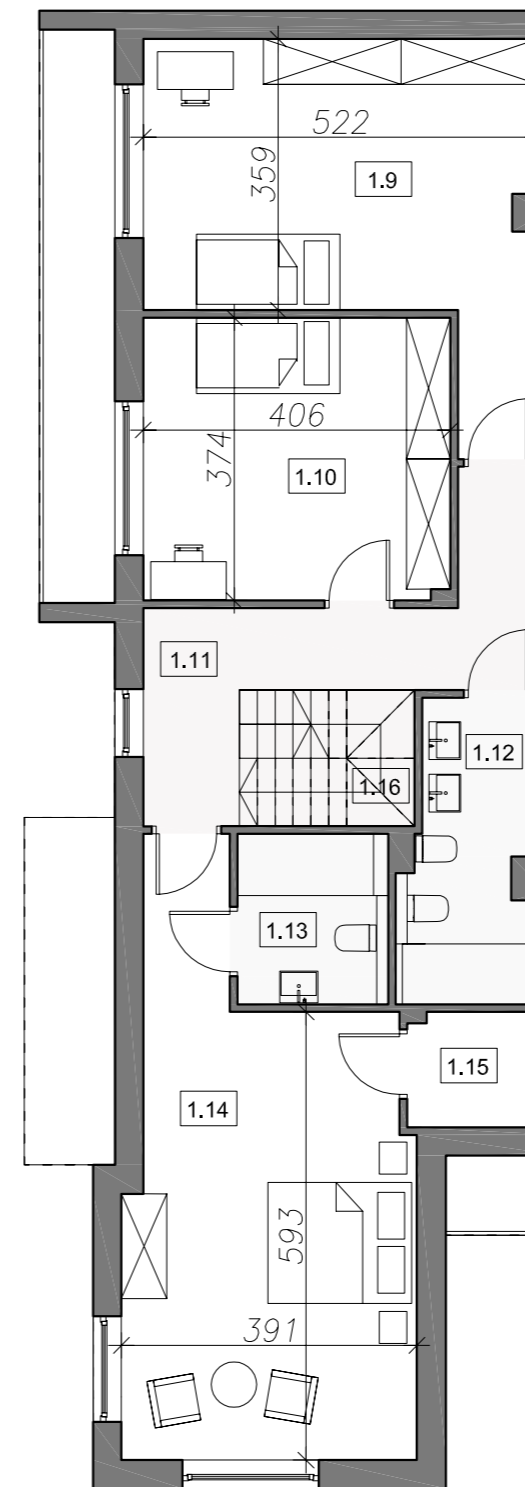
Wysokość Kondygnacji 2,75 m

Schemat

zagospodarowania terenu



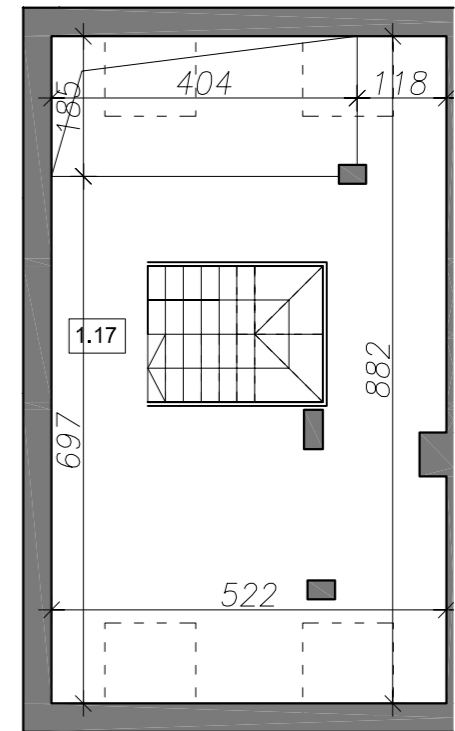
1.1	Pokój dzienny 25.00m ² Parkiet	1.5	Wiatrołap 5.60m ² Gres
1.2	Kuchnia 19.70m ² Gres	1.6	Sypialnia 3.60m ² Gres
1.3	WC 2.40m ² Gres	1.7	Pom. gospodarcze 5.60m ² Gres
1.4	Hol 3.40m ² Gres	1.8	Garaż 20.10m ² Posadzka żywiczna



1.9	Pokój A 21.50m ² Parkiet	1.13	Łazienka A 5.30m ² Gres
1.10	Pokój B 15.70m ² Parkiet	1.14	Sypialnia 25.00m ² Parkiet
1.11	Hol 9.80m ² Parkiet	1.15	Garderoba 2.60m ² Parkiet
1.12	Łazienka B 7.20m ² Gres	1.16	Schody 4.40m ² Gres

1.17	Antresola 24.02m ² Parkiet
------	---

0 50 100 200 300 400 500



Investor: **Comfort Life**
DEVELOPMENT

Willa Wrzos

ul. Lidii Wysockiej Julianów

+48 662 100 801

www.comfortlife.eu

- Niniejsza karta mieszkania jest materiałem poglądowym i nie stanowi oferty handlowej w rozumieniu Kodeksu Cywilnego.
- Karta została opracowana na podstawie projektu budowlanego. Wymiary, lokalizacja przyborów sanitarnych, oraz innych elementów mogą różnić się od stanu rzeczywistego z uwagi na specyfikację prac budowlanych oraz korekty projektowe.
- Powierzchnia użytkowa lokali obliczana jest w oparciu o rozporządzenie Ministra Transportu, Budownictwa i Gospodarki Morskiej z dnia 25.04.2012r. w sprawie szczegółowego zakresu i formy projektu budowlanego, z uwzględnieniem Polskiej Normy PN-ISO 9836-1997

i