



# WILLA WRZOS

APARTAMENTY



## Lokal

## 10

Powierzchnia użytkowa 206,57 m<sup>2</sup>

Powierzchnia ogrodu 215,70 m<sup>2</sup>

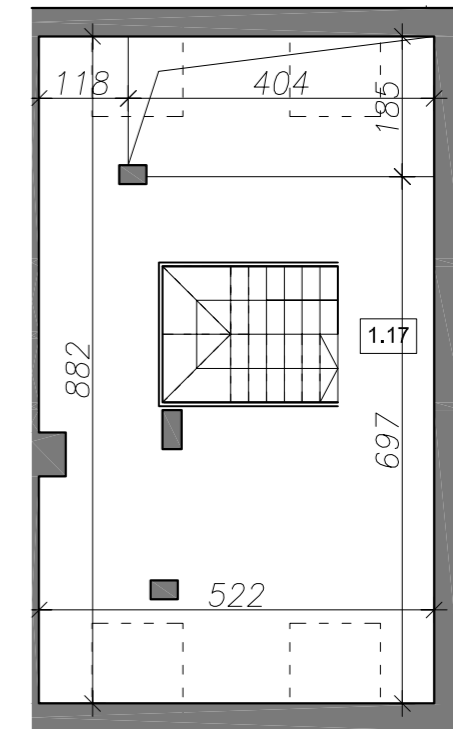
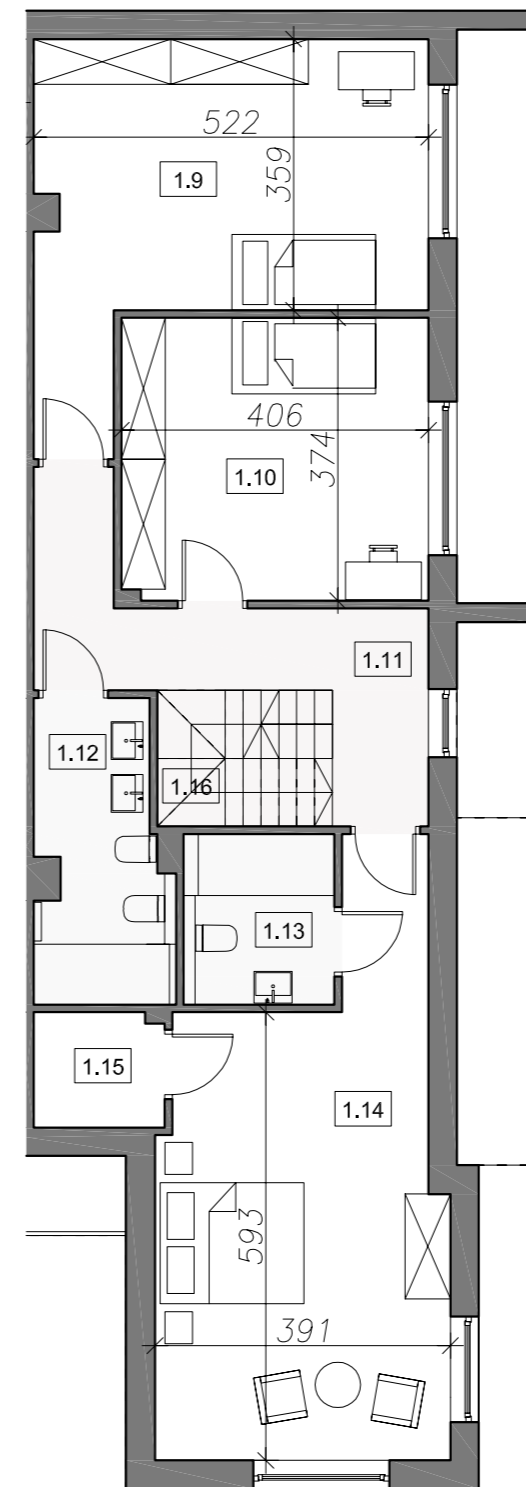
Powierzchnia działki 360,00 m<sup>2</sup>

Liczba pokoi 4

Wysokość kondygnacji 2,75 m

### Schemat

zagospodarowania terenu



0 50 100 200 300 400 500



1.1	Pokój dzienny 25.00m <sup>2</sup> Parkiet	1.5	Wiatrołap 5.60m <sup>2</sup> Gres
1.2	Kuchnia 19.70m <sup>2</sup> Gres	1.6	Spiżarnia 3.60m <sup>2</sup> Gres
1.3	WC 2.40m <sup>2</sup> Gres	1.7	Pom. gospodarcze 5.60m <sup>2</sup> Gres
1.4	Hol 3.40m <sup>2</sup> Gres	1.8	Garaż 20.10m <sup>2</sup> Posadzka żywiczna

1.9	Pokój A 21.50m <sup>2</sup> Parkiet	1.13	Łazienka A 5.30m <sup>2</sup> Gres
1.10	Pokój B 15.70m <sup>2</sup> Parkiet	1.14	Sypialnia 25.00m <sup>2</sup> Parkiet
1.11	Hol 9.80m <sup>2</sup> Parkiet	1.15	Garderoba 2.60m <sup>2</sup> Parkiet
1.12	Łazienka B 7.20m <sup>2</sup> Gres	1.16	Schody 4.40m <sup>2</sup> Gres

1.17	Antresola 29.67m <sup>2</sup> Parkiet
------	---

**Willa Wrzos**  
ul. Lidii Wysockiej **Julianów**

+48 662 100 801  
[www.comfortlife.eu](http://www.comfortlife.eu)

- Niniejsza karta mieszkania jest materiałem poglądowym i nie stanowi oferty handlowej w rozumieniu Kodeksu Cywilnego.
- Karta została opracowana na podstawie projektu budowlanego. Wymiary, lokalizacja przyborów sanitarnych, oraz innych elementów mogą różnić się od stanu rzeczywistego z uwagi na specyfikację prac budowlanych oraz korekty projektowe.
- Powierzchnia użytkowa lokali obliczana jest w oparciu o rozporządzenie Ministra Transportu, Budownictwa i Gospodarki Morskiej z dnia 25.04.2012r. w sprawie szczegółowego zakresu i formy projektu budowlanego, z uwzględnieniem Polskiej Normy PN-ISO 9836-1997

i

Investor: **Comfort Life**  
DEVELOPMENT