

WILLA WRZOS
APARTAMENTY

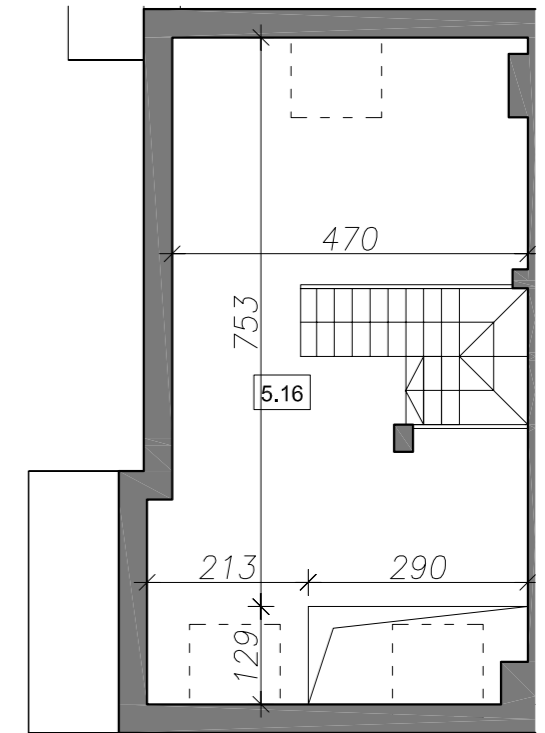
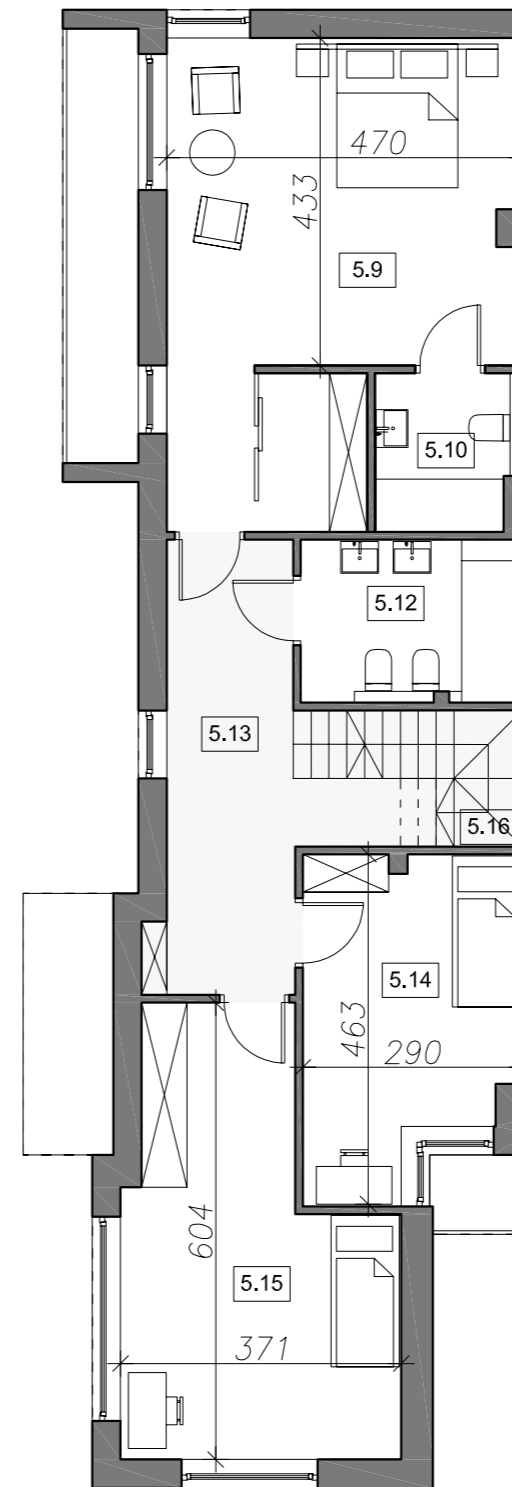


Lokal

1

Powierzchnia użytkowa	192,12 m ²
Powierzchnia ogrodu	157,80 m ²
Powierzchnia działki	294,20 m ²
Liczba pokoi	4
Wysokość Kondygnacji	2,75 m

Schemat zagospodarowania terenu



0 50 100 200 300 400 500



5.1	Pokój dzienny 24.10m ² Parkiet	5.5	Wiatrołap 4.10m ² Gres
5.2	Kuchnia 17.40m ² Gres	5.6	Spiżarnia 2.50m ² Gres
5.3	WC 3.10m ² Gres	5.7	Pom. gospodarcze 5.40m ² Gres
5.4	Hol 3.30m ² Gres	5.8	Garaż 19.00m ² Posadzka żywiczna

5.9	Sypialnia 26.30m ² Parkiet	5.13	Hol 12.10m ² Parkiet
5.10	Łazienka A 4.40m ² Gres	5.14	Suszarnia 12.00m ² Parkiet
5.11	Łazienka B 6.80m ² Gres	5.15	Pokój 18.20m ² Parkiet
5.12	Schody 3.70m ² Gres		

5.16	Antresola 29.72m ² Parkiet
------	---

Willa Wrzos
ul. Lidii Wysockiej Julianów

+48 662 100 801
www.comfortlife.eu

- Niniejsza karta mieszkania jest materiałem poglądowym i nie stanowi oferty handlowej w rozumieniu Kodeksu Cywilnego.
- Karta została opracowana na podstawie projektu budowlanego. Wymiary, lokalizacja przyborów sanitarnych, oraz innych elementów mogą różnić się od stanu rzeczywistego z uwagi na specyfikację prac budowlanych oraz korekty projektowe.
- Powierzchnia użytkowa lokali obliczana jest w oparciu o rozporządzenie Ministra Transportu, Budownictwa i Gospodarki Morskiej z dnia 25.04.2012r. w sprawie szczegółowego zakresu i formy projektu budowlanego, z uwzględnieniem Polskiej Normy PN-ISO 9836-1997

i

Inwestor: **Comfort Life**
DEVELOPMENT